



Datenblatt DLoG ITC 7



Der DLoG ITC7 ist mit folgenden Merkmalen ausgestattet:

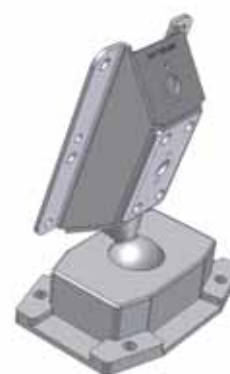
Service-Klappe (CF & USB)
neues Kabeldeckel-Konzept



Flaches Design
(nur 70mm)



Montagehalterungen entwickelt von DLoG



Der DLoG ITC 7 ist eine Weiterentwicklung der DLoG Produktfamilie. Er ist ein Industrie PC, der niedrigste TCO (total cost of ownership) garantiert – für den zuverlässigen Einsatz in der Produktion, zur Visualisierung und in vielen Bereichen mehr, wo immer es wichtig ist, langfristigen und zuverlässigen Betrieb in rauer Umgebung sicherzustellen. Mit seinem 15" Touch Screen ist der DLoG ITC 7 das ideale Produkt für effizientes und einfaches Arbeiten in anspruchsvoller Umgebung.



Spezifikationen DLoG ITC 7

Gehäuse		Beschichtetes Aluminium
	Abmessungen	326 mm x 395 mm x 70 mm
	Masse	6 kg
Display		Farb-TFT, 15", XGA, 1024 x 768
Touch Screen		DLoG spezifischer resistiver Touch Screen
Systemleistung	CPU	Intel® Celeron® M 1GHz Ultra Low Voltage
	Chipsatz	Intel® Chipsatz
	Speicher	512 MB bis 1 GB DDR2
	Service USB	Über Service-Klappe einfach zugänglich
Software	Betriebssysteme	MS® Windows® XP Professional, XP Embedded; Linux auf Anfrage
	Emulationen	VT100, VT220, IBM 5250, TN 3270 Citrix Client® Freefloat Access One
Massenspeicher	Compact Flash	Type I/II bis zu 16 GByte
	Festplatte	Industrielle HDD: 40 GByte, andere Größen auf Anfrage
Schnittstellen	Seriell	2 x RS232 Optional: 5 V auf COM 1
	USB	2 x USB 2.0 (HI-SPEED™)
	Keyboard / Mouse	PS/2
Netzwerk	LAN	Ethernet 10/100 MBit/s
Netzteil	AC	110/230 VAC
Umgebungsbedingungen	Schutzart	IP 54
	Prüfzeichen	CE
	Betriebstemperatur	0 °C bis +50 °
	Lagertemperatur	0 °C bis +50 °
	Luftfeuchtigkeit	10% bis 90% bei 40 °C, nicht kondensierend
	Vibration/Stoß	Klasse 5M1 nach EN 60721-3-5

Highlights

Flaches Design: nur 70mm, mit einem großen 15" Touch Display ausgestattet.

Helligkeitssteuerung: über integrierte Fronttasten

Service USB: Diese Option erlaubt einen schnellen Zugriff auf eine zusätzliche USB-Schnittstelle, um etwa SW Updates zu installieren.

DLoG Config Tool: Diagnose und individuelle Konfiguration des Clients

Umgebungsbedingungen: DLoG Industrie PCs werden von unabhängigen Labors getestet und zertifiziert. Somit beweisen wir, dass wir halten, was unsere Datenblätter versprechen.

Änderungen vorbehalten - auch ohne vorherige Ankündigung. Verwendete Software- und Hardware-Bezeichnungen sind eingetragene Warenzeichen und unterliegen damit den gesetzlichen Bestimmungen.

© by DLoG GmbH 2009

DLoG GmbH
Industriestraße 15
D-82110 Germering
Tel.: +49 (0) 89 / 4 111 91 - 0
Fax: +49 (0) 89 / 4 111 91 - 900
E-Mail: info@dlog.com
Internet: www.dlog.com